



ESTADO PLURINACIONAL DE
BOLIVIA

MINISTERIO DE
HIDROCARBUROS Y ENERGÍAS

RENDICIÓN PÚBLICA DE CUENTAS INICIAL 2025





ESTADO PLURINACIONAL DE
BOLIVIA

MINISTERIO DE
HIDROCARBUROS Y ENERGÍAS



Chaco S.A.

¡Energía para avanzar!

SECTOR HIDROCARBUROS

Abril 2025

RENDICIÓN PÚBLICA DE CUENTAS INICIAL 2025

FILOSOFÍA EMPRESARIAL

MISIÓN:

“Exploramos y Producimos hidrocarburos de manera eficiente y responsable, **Creando Valor**, contribuyendo a YPFB Corporación, en el fortalecimiento del Sector y el Desarrollo Sostenible del País.”

VISIÓN:

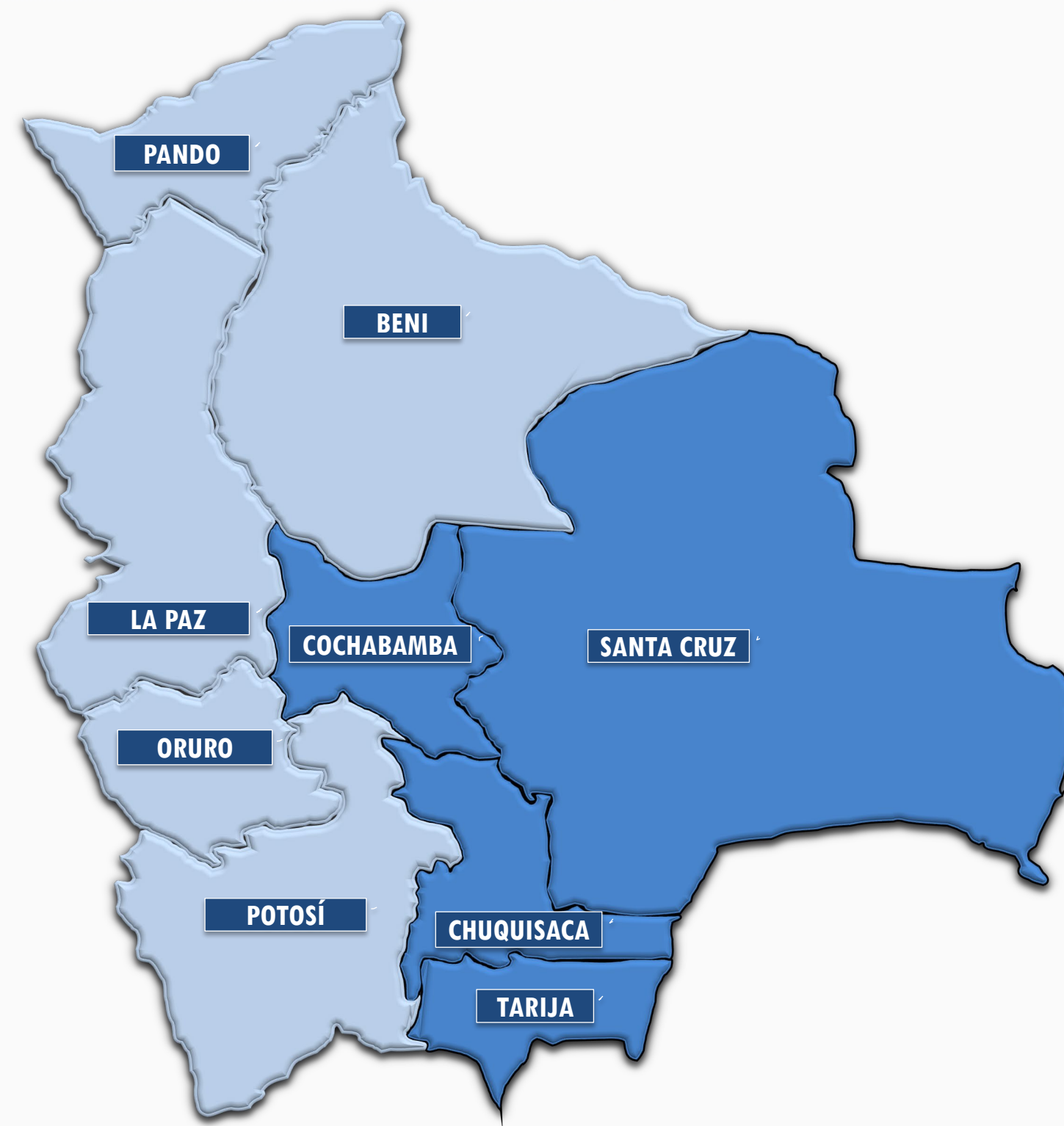
“Ser la Empresa de Mayor Excelencia en Exploración y Explotación de Hidrocarburos en el País, garantizando incrementar reservas y su producción.”



FILOSOFÍA EMPRESARIAL

YPFB Chaco S.A. es una de las principales subsidiarias de YPFB Corporación, empresa clave en la exploración y producción de hidrocarburos. Desde su creación, ha jugado un papel fundamental en el desarrollo económico del país a través de la gestión eficiente de recursos e inversiones en el sector.

Es importante destacar que YPFB posee la mayoría accionaria de la empresa, con un 99.32% de las acciones. Actualmente, la compañía opera en cuatro departamentos: Santa Cruz, Cochabamba, Chuquisaca y Tarija.



MAPA Y OBJETIVOS ESTRATÉGICOS 2025



Objetivos Estratégicos:

1. Reponer e Incrementar las reservas probadas de hidrocarburos.
2. Incrementar los Niveles de Producción de los Campos Operados.
3. Coadyuvar a la Maximización de los Niveles de Producción y el Desarrollo Óptimo de los Campos en Asociación No Operados.
4. Maximizar el valor económico de la producción disponible.
5. Alcanzar Niveles de Rentabilidad Razonables y Sostenibles.
6. Llevar adelante operaciones petroleras de manera responsable y segura, dentro de un Modelo de Gestión Empresarial.



PRESUPUESTO GESTIÓN 2025

Detalle (Expresado en USD MM)	Programación Gestión 2025 (Sep-24)
Exploración	26.8
Perforación de Pozos	26.8
Explotación	95.9
Perforación de Pozos	51.1
Línea de Producción	31.3
Planta & Equipos	9.1
Soporte	4.4
Capex Áreas Operadas	122.7
Activos No Operados	20.8
Inversión YPFB Chaco	USD 143.5 MM

ESTRUCTURA PLAN DE INVERSIÓN

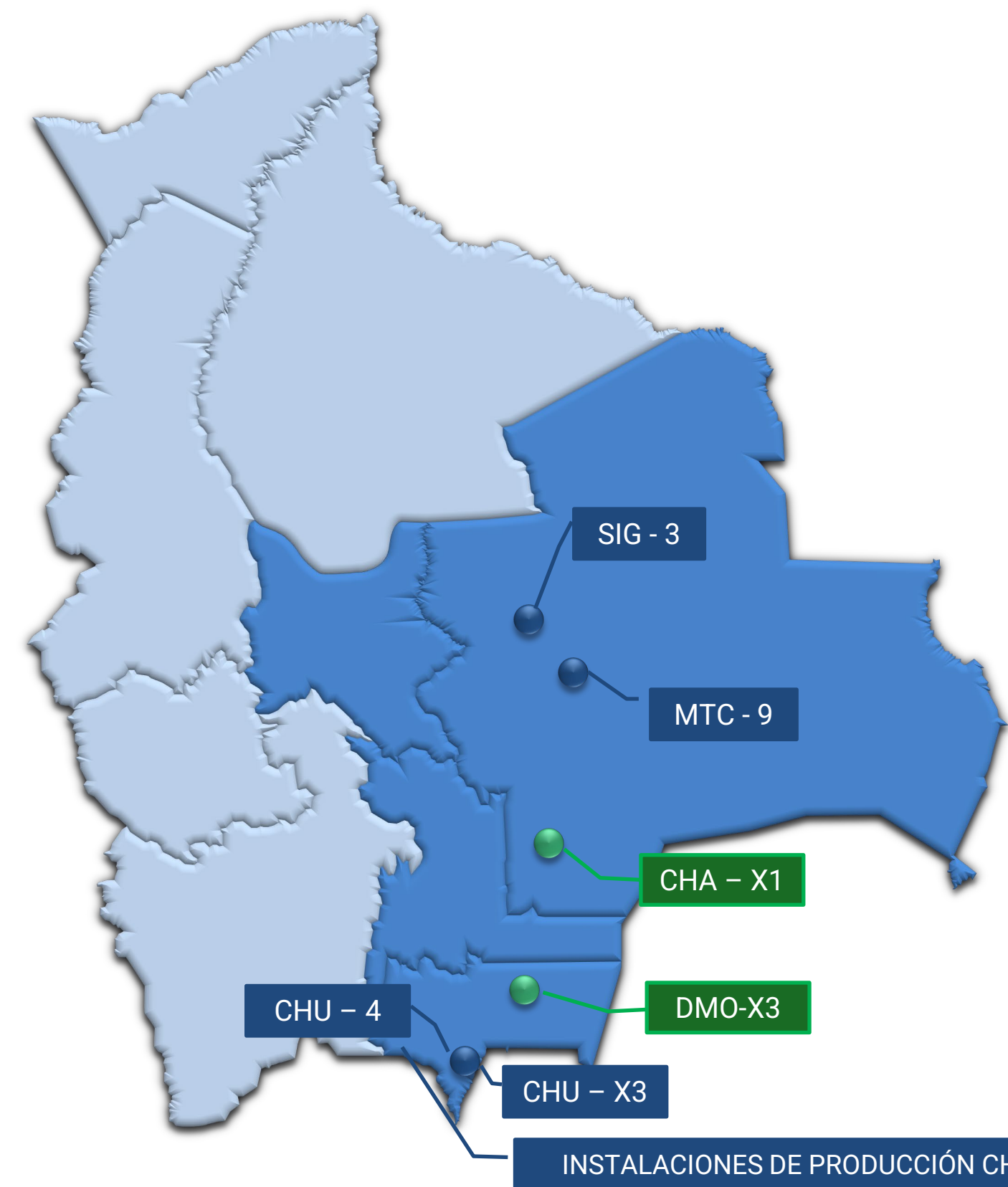


PRESUPUESTO GESTIÓN 2025

PRINCIPALES PROYECTOS PRESUPUESTADOS 2025 (EXPRESADO EN USD MM)

Exploración	CHU -X3	17.9
	SIG -X1	8.5
Desarrollo	CHU -4	23.1
	MTC-9	13.1
Líneas	Instalaciones de producción CHU	29.6
No Operadas	DMO-X3	4.3
	CHA -X1	13.8
Otros proyectos		33.2
TOTAL		143.5

**USD
143.5MM**



PRINCIPALES PROYECTOS DE INVERSIÓN 2025

1

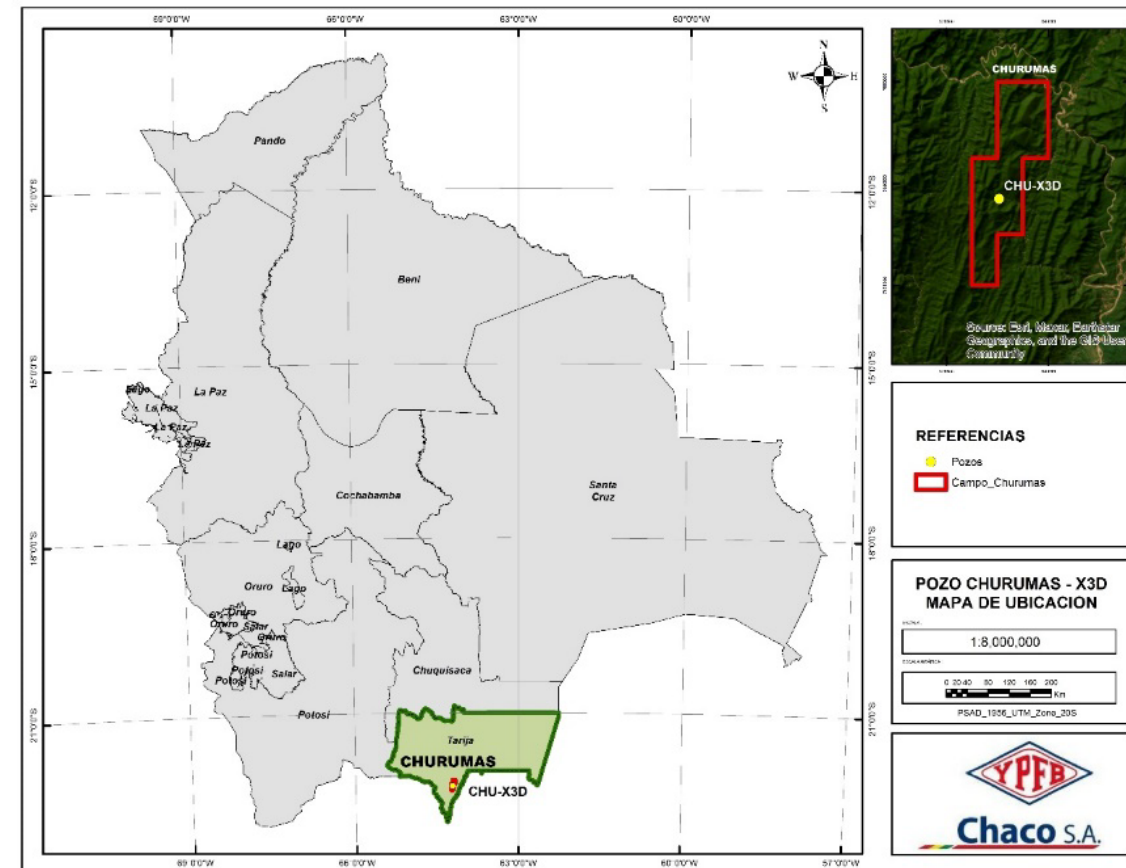
2

3

4

5

POZOS EXPLORATORIOS



PERFORACIÓN POZO CHURUMAS CHU-X3

Estado: Proyecto en ejecución.

Objetivo: Desarrollar los volúmenes de hidrocarburos del reservorio Arenisca N°2 del Campo Churumas.

Inversión Presupuestada: USD 17.9 MM.

Ubicación: Tarija.



PRINCIPALES PROYECTOS DE INVERSIÓN 2025

1

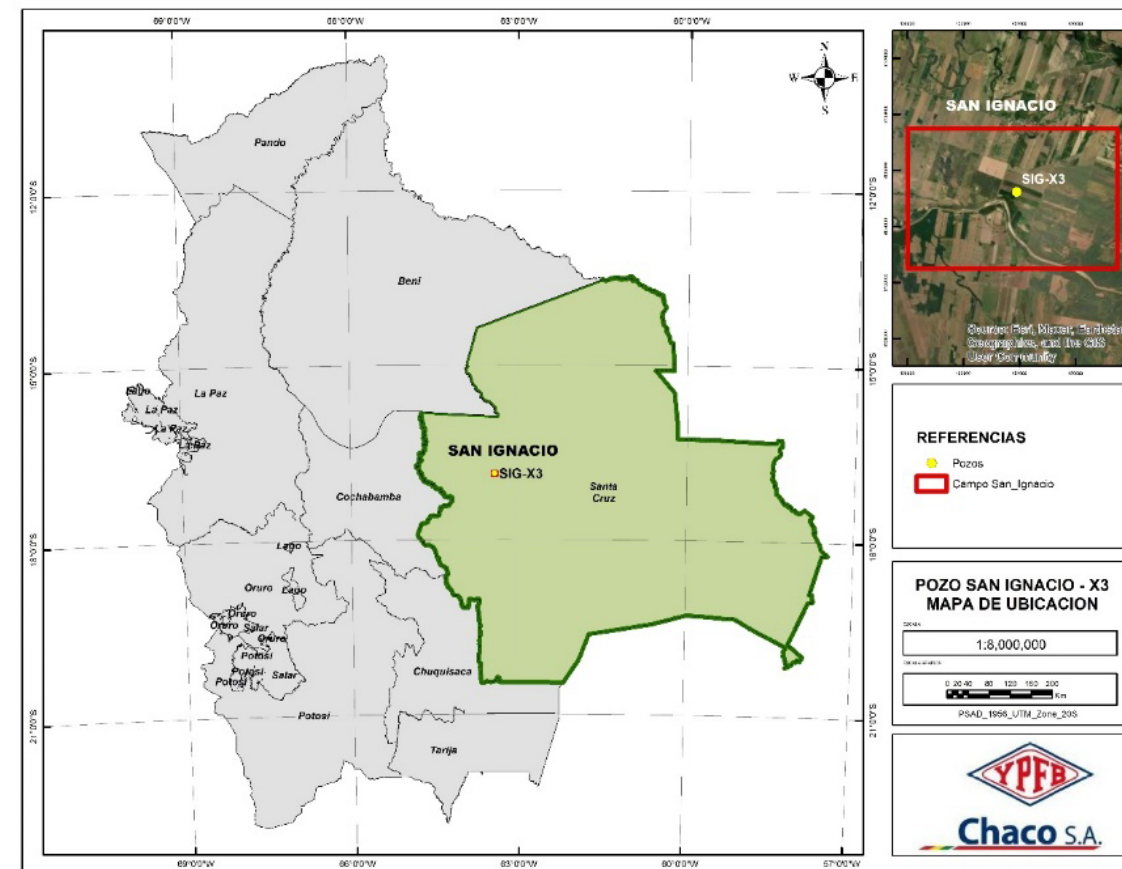
2

3

4

5

POZOS EXPLORATORIOS



PERFORACIÓN POZO SAN IGNACIO SIG-X3

Estado: Proyecto en ejecución

Objetivo: Desarrollar los volúmenes de hidrocarburos del reservorio

Arenisca N°1 de la Formación Roboré en el este de la estructura San Ignacio.

Inversión Presupuestada: USD 8.5 MM.

Departamento: Santa Cruz.



PRINCIPALES PROYECTOS DE INVERSIÓN 2025

1

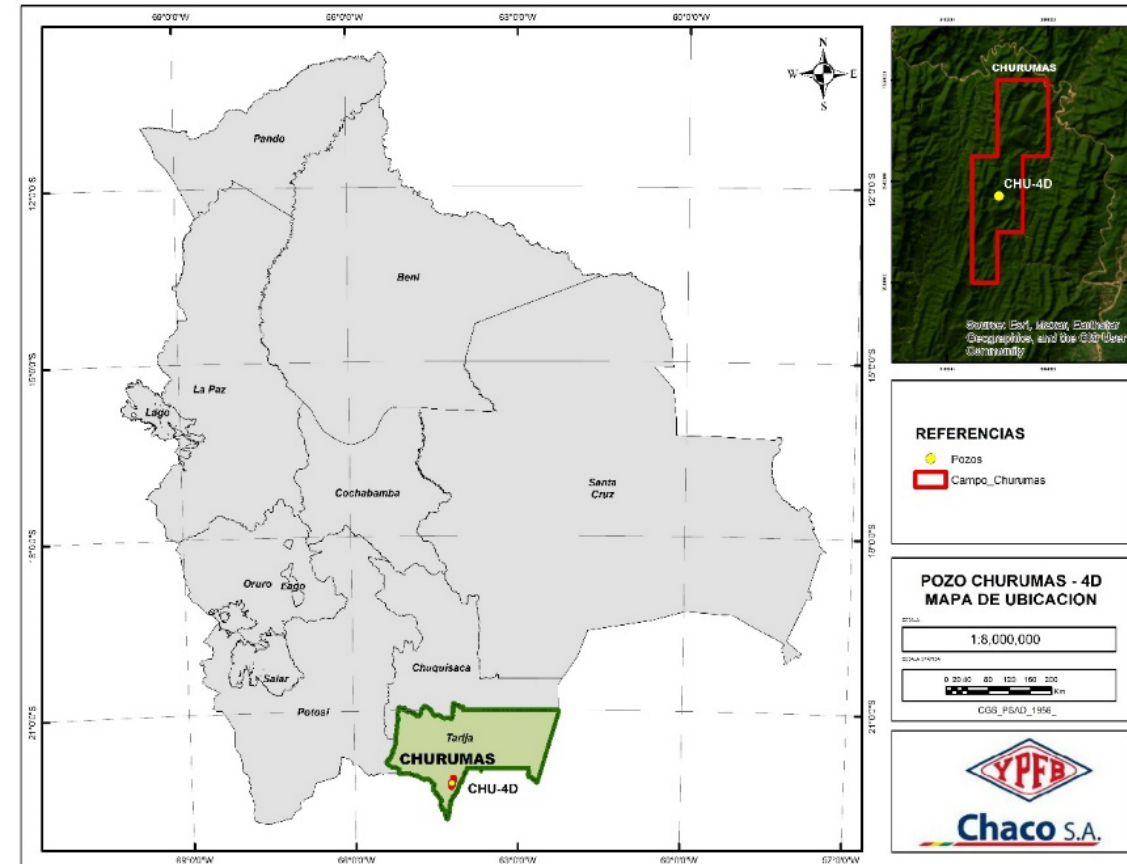
2

3

4

5

POZOS DESARROLLO



PERFORACIÓN POZO CHURUMAS CHU-4

Estado: Proyecto en ejecución.

Objetivo: Desarrollar los volúmenes de hidrocarburos del reservorio Arenisca N°2 del Campo Churumas.

Inversión Presupuestada: USD 23.1 MM.

Ubicación: Tarija.



PRINCIPALES PROYECTOS DE INVERSIÓN 2025

1

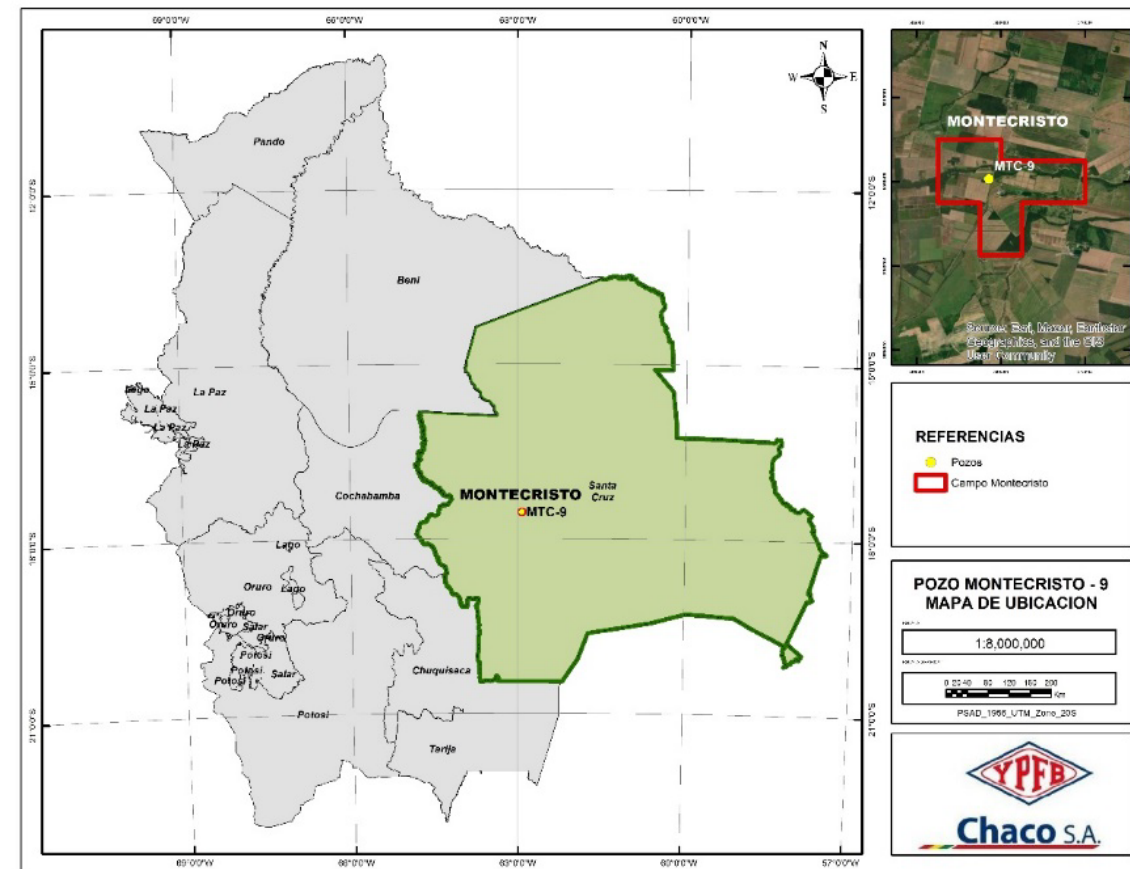
2

3

4

5

POZOS DESARROLLO



PERFORACIÓN POZO MONTECRISTO MTC-9

Estado: Proyecto en ejecución

Objetivo: Desarrollar los volúmenes de hidrocarburos de la formación Los Monos e incrementar la producción del Campo Montecristo.

Inversión Presupuestada: USD 13.8 MM.

Ubicación: Santa Cruz.



PRINCIPALES PROYECTOS DE INVERSIÓN 2025

1

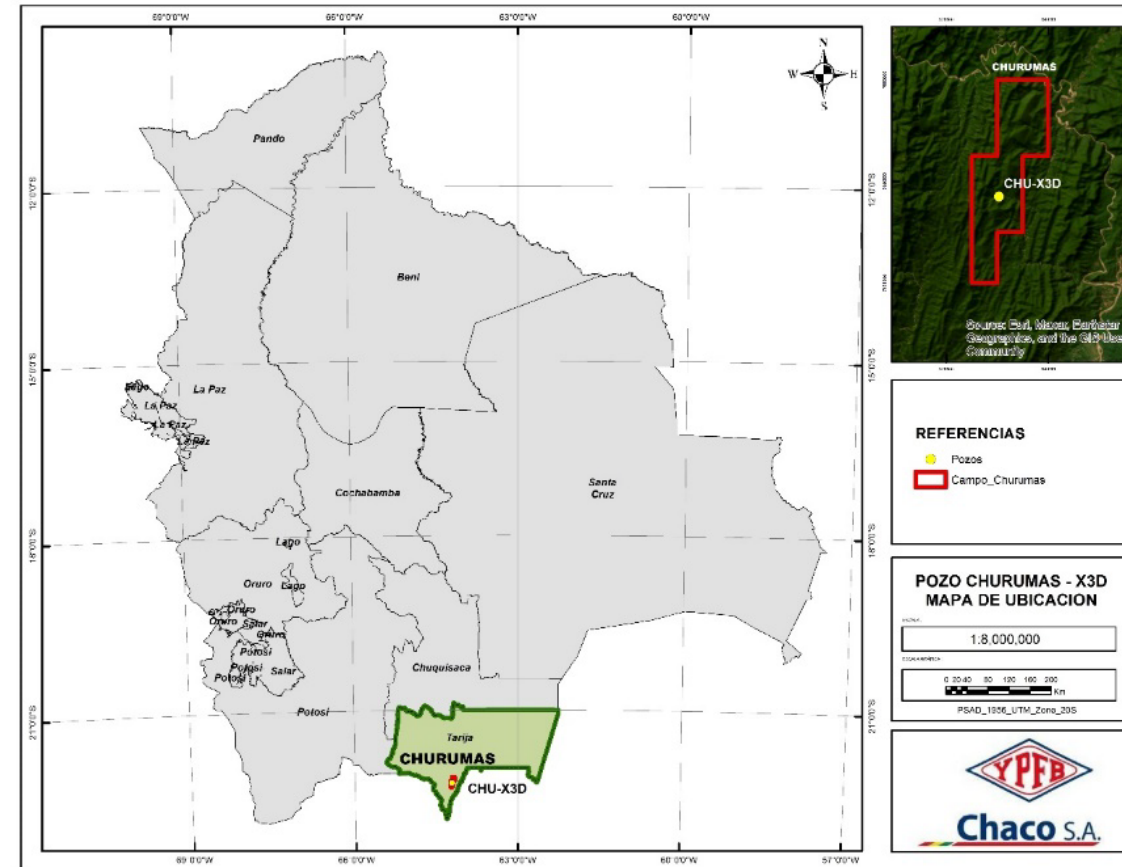
2

3

4

5

INSTALACIONES DE SUPERFICIE



INSTALACIONES DE PRODUCCIÓN CHURUMAS

Estado: Proyecto en ejecución.

Objetivo: Producir los volúmenes de hidrocarburos del reservorio Arenisca N°2 del Campo Churumas

Inversión Presupuestada: USD 29.6 MM.

Ubicación: Tarija.

PRINCIPALES PROYECTOS DE INVERSIÓN 2025

10 ESTUDIOS EXPLORATORIOS

Acuerdo Estudio Regional (AER):
Pilar, Monteverde, Colibrí y Ayoreo.

1

Acuerdo Estudio Técnico (AET):
La Vertiente Este y Los Suris

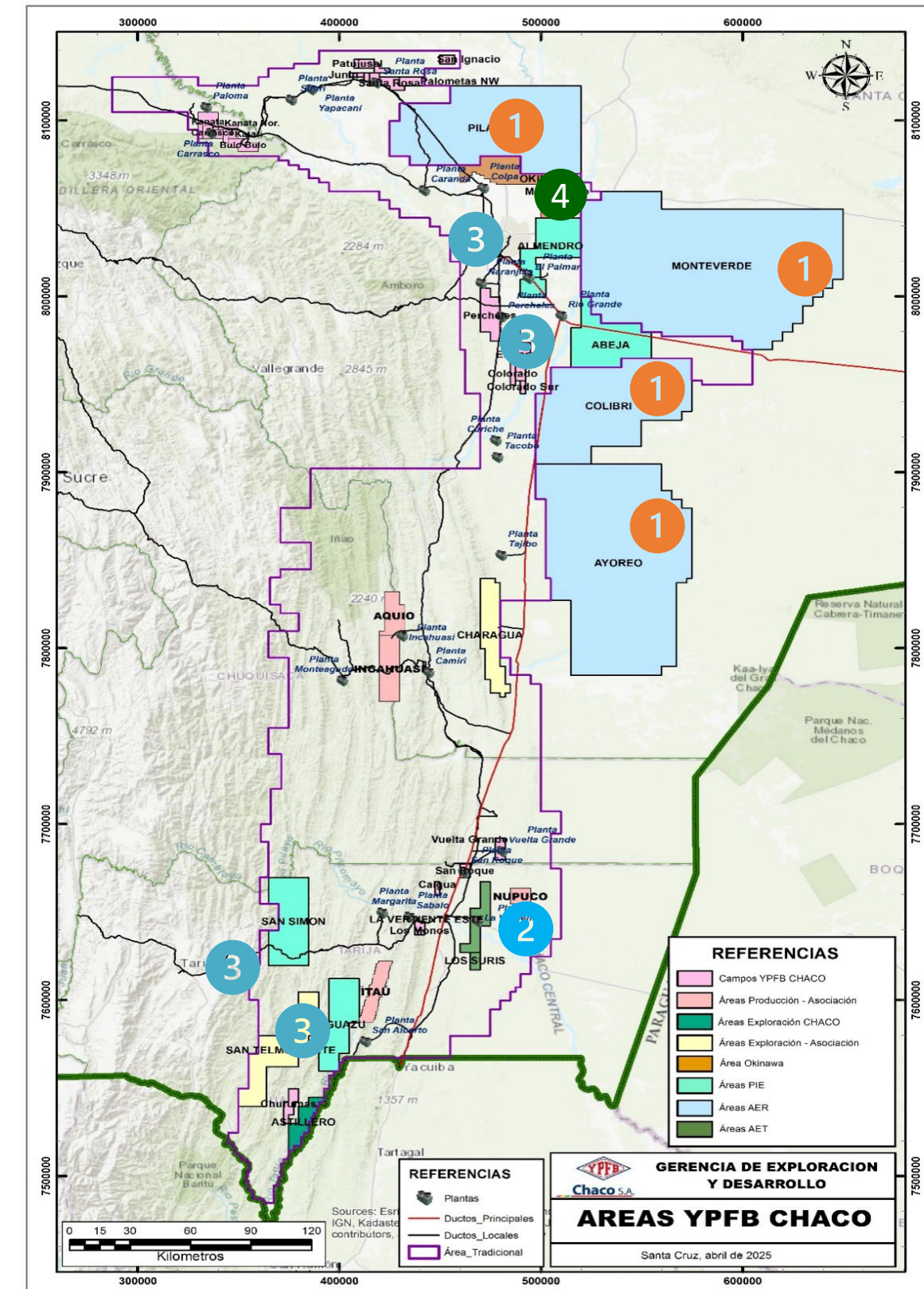
2

Proyecto Inicial Exploratorio (PIE):
Almendro, Abeja, Iñiguazu y San Simón.

3

Contrato de Servicios Petroleros (CSP):
Okinawa.

4



CONCLUSIONES – GESTIÓN 2025



143_{MM}
DOLARES DE INVERSIÓN



6 POZOS
EN PERFORACIÓN



+27 MMPCD
DE LOS DIFERENTES PROYECTOS



+100 KM
EN CONSTRUCCIÓN DE DUCTOS



+1000
EMPLEOS Y SERVICIOS INDIRECTOS

GRACIAS

YPFB CHACO S.A.